

# PB 5037

## GESTIONE USCITE di SICUREZZA



Centraline specializzate per gestire le porte di emergenza in ambienti dove l'uscita di sicurezza è un punto critico della protezione contro intrusioni e furti (agenzie bancarie, supermercati, ecc.).

La PB 5037 controlla la forza di tenuta dell'elettromagnete, evitando falsi allarmi per aperture accidentali, e segnala gli allarmi dovuti ad aperture non autorizzate.

Gestisce pulsanti o sensori che consentono lo sblocco immediato della porta in caso di emergenza.

Consente aperture autorizzate con l'uso di chiavi elettroniche. Può funzionare in modo autonomo (una centrale per la gestione di ogni varco) oppure, connessa ad una centrale PB tramite BUS può diventare parte integrante di un sistema di sicurezza.



**pb elettronica**

*Sicurezza per passione dal 1976*

# PB 5037

## Allestimenti e codice ordinazione

### PB 5037 (versione "stand alone")

In contenitore metallico verniciato con protezione antiapertura. Dispone di avvisatore ottico allo Xenon e di avvisatore acustico 110 dB ad un metro. Dimensioni 32x22,5x15 cm (hxlxp) escluso lampegg. Dimensioni lampeggiante: diam. 7 cm x altezza 4,5 cm.

### PB 5036 (versione "con Bus")

Come sopra ma dotata di circuiteria elettronica per la connessione al BUS PB.

## Alimentazione

Dotata di alimentatore switching 3A deve essere connessa al 220Vca.

## Batteria alloggiabile nel contenitore

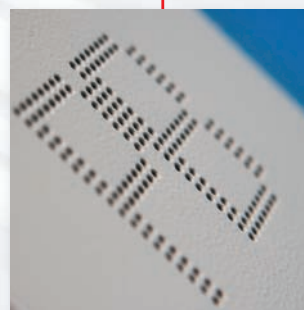
7A o 15A

## Ingressi (versione standard)

6 ingressi bilanciati dedicati a:  
1 micro contatto stato porta  
4 dispositivi per apertura di emergenza  
1 per apertura temporizzata.

## Uscite (versione standard)

1 uscita a relè NO o NC selezionabile tramite ponticello sulla scheda elettronica. Uscite dedicate al lampeggiante e all'avvisatore acustico. Uscita dedicata alla gestione dell'elettromagnete.



## Optional

**PB KEY D:** chiave Dallas a 64 bit.

**PB KEY I:** inseritore chiave Dallas in versione Magic®.

**PB KEY I LIV:** inseritore chiave Dallas in versione Light tech®.

**PB KEY I L:** inseritore chiave Dallas in versione Living International®.

**PB 5039:** consolle da tavolo Bticino Living International® con inseritore PB KEY I L.

**PB 5042:** placca per scatola 503 con lampeggiante allo Xenon pari a quello montato in centrale.

**PB 409:** dispositivo con 2 relè a doppio scambio temporizzabili installabile all'interno della centrale.

Altri dispositivi quali inseritori e chiavi personalizzabili a richiesta.



pb elettronica s.r.l.  
10095 Grugliasco (TO) - Italy  
Via Santorelli, 8  
Tel. +39 011 3140626 - Fax +39 011 3140296  
www.pbelettronica.it